

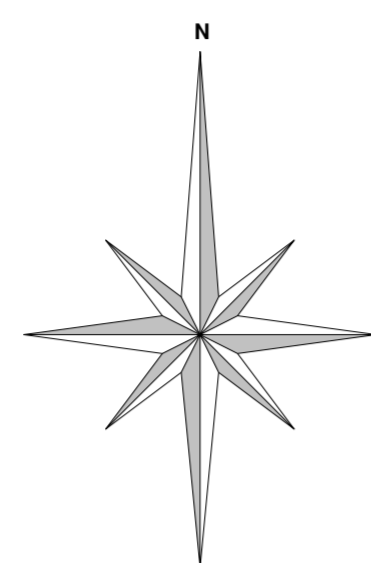
# SCHEMA DEPARTEMENTAL DES CARRIERES DE L'INDRE

Ressources en matériaux et  
valeurs environnementales à préserver  
Feuille Nord - Ouest

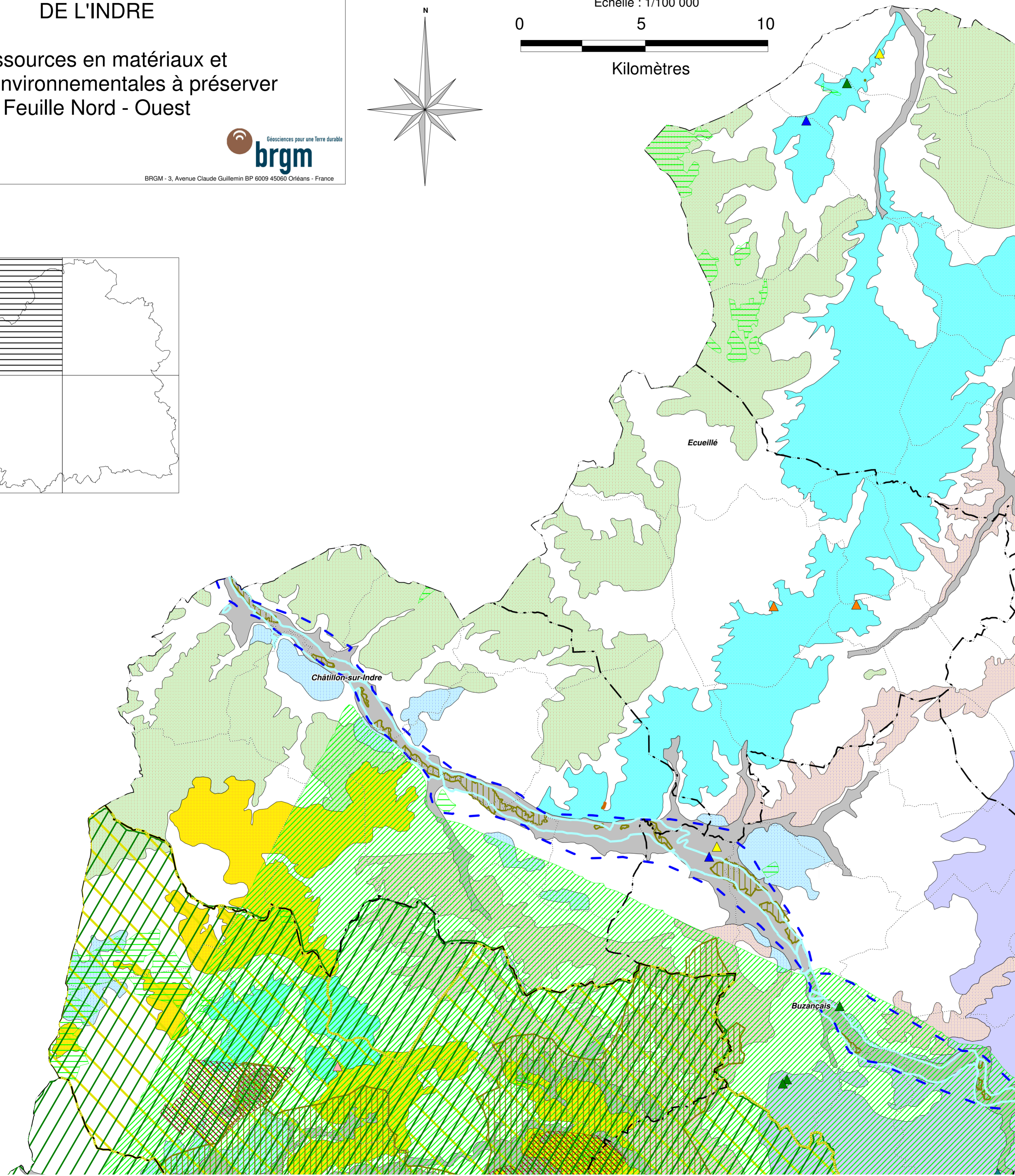
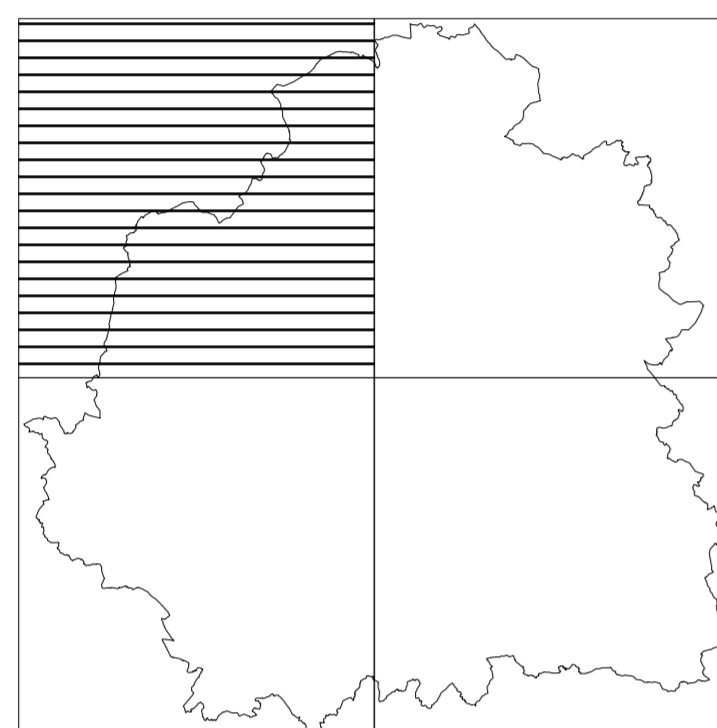
Novembre 2003 R -



BRGM - 3, Avenue Claude Guillemin BP 6009 45060 Orléans - France



Echelle : 1/100 000  
0 5 10  
Kilomètres



## RESSOURCES EN MATERIAUX

### Géologie

- Alluvions récentes (Quaternaire) - sables et graviers
- Alluvions anciennes (Quaternaire) - sables et graviers
- Calcaire lacustre (Miocène)
- Argiles, argiles sableuses, sables et graviers (Eocène) - argiles réfractaires, tuilerie, céramique, granulats
- Argiles de Lignières (Eocène) - argiles réfractaires, tuilerie, céramique
- Argile à silex, sables, silice (Crétacé sup.) - blocs pour granulats et silice globulaire
- Tuffeau craie blanche à silex (Crétacé sup.) - pierre de construction, amendement, silice globulaire
- Sables et grès de Vierzon (Cénomannien) - granulats
- Calcaires bréchoïdes et calcaires gréseux (Jurassique sup.) - granulats
- Calcaires fins (Jurassique sup.) - ciment, chaux, granulats
- Calcaires grenus siliceux (Jurassique moy.) - pierre de construction
- Calcaires grenus (Jurassique moy.) - amendement, chaux
- Marnes et argiles (Lias) - tuilerie
- Calcaires (Lias) - pierre de construction
- Sables kaoliniques (Lias - Trias) - granulats, argile
- Sables et grès grossiers (Trias) - granulats
- Socle éruptif et métamorphique - granulats, pierre de construction, minéraux industriels
- Amphibolites et quartzites - granulats, argiles sur altération
- Granite et arène - argiles et granulats sur altération

### CARRIERES EN EXPLOITATION

- ▲ Amphibolite
- ▲ Argile
- ▲ Barytine
- ▲ Calcaire
- ▲ Calcaire et sable
- ▲ Gneiss
- ▲ Marne
- ▲ Sable
- ▲ Silice globulaire
- ▲ Tuffeau

## VALEURS ENVIRONNEMENTALES A PRESERVER

### PATRIMOINE NATUREL : ZONES BIOLOGIQUEMENT SENSIBLES

#### Espaces naturels inventoriés

ZONES NATURELLES D'INTERET ECOLOGIQUE, FAUNISTIQUE et FLORISTIQUE : ZNIEFF

#### Grands ensembles naturels

■ ZNIEFF de Type 2

#### Secteurs d'Intérêt Biologique remarquable

■ ZNIEFF de Type 1

#### Zones importantes pour la conservation des oiseaux

■ ZICO

#### ESPACES BENEFICIANT D'UN ENGAGEMENT DE L'ETAT (source DIREN - 2003)

■ Zones NATURA 2000 : pSIC (propositions de sites d'intérêt communautaire)

■ Zone de Protection Spéciale (ZPS) (ce périmètre se confond avec celui de LIFE)

■ Projet de Zone de Protection Spéciale (ZPS) de Chabris

■ Zone humide (Convention RAMSAR)

#### ESPACES BENEFICIANT D'UN PROGRAMME FINANCIER DE GESTION (sources DIREN & Conservatoire du patrimoine naturel de la Région Centre - 2003)

■ Parc Naturel Régional de Brenne

■ Espaces du Conservatoire du patrimoine naturel de la Région Centre

■ Zone Loire - Nature 2001/2006 (vallée de l'Indre)

#### ESPACES NATURELS SENSIBLES DU DEPARTEMENT (source Conseil Général - 2003)

■ Espaces naturels sensibles

#### AGRICULTURE (source Chambre d'Agriculture de l'Indre)

■ Cultures spéciales de la région du Blanc : Zones trufficoles, vergers, kirsch

#### RISQUES NATURELS (source DDE)

■ Zones inondables (Aléa moyen)