

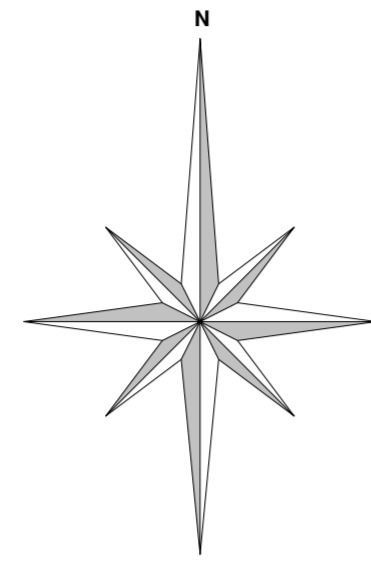
# SCHEMA DEPARTEMENTAL DES CARRIERES DE L'INDRE

## Ressources en matériaux et valeurs environnementales réglementairement protégées Feuille Nord - Ouest

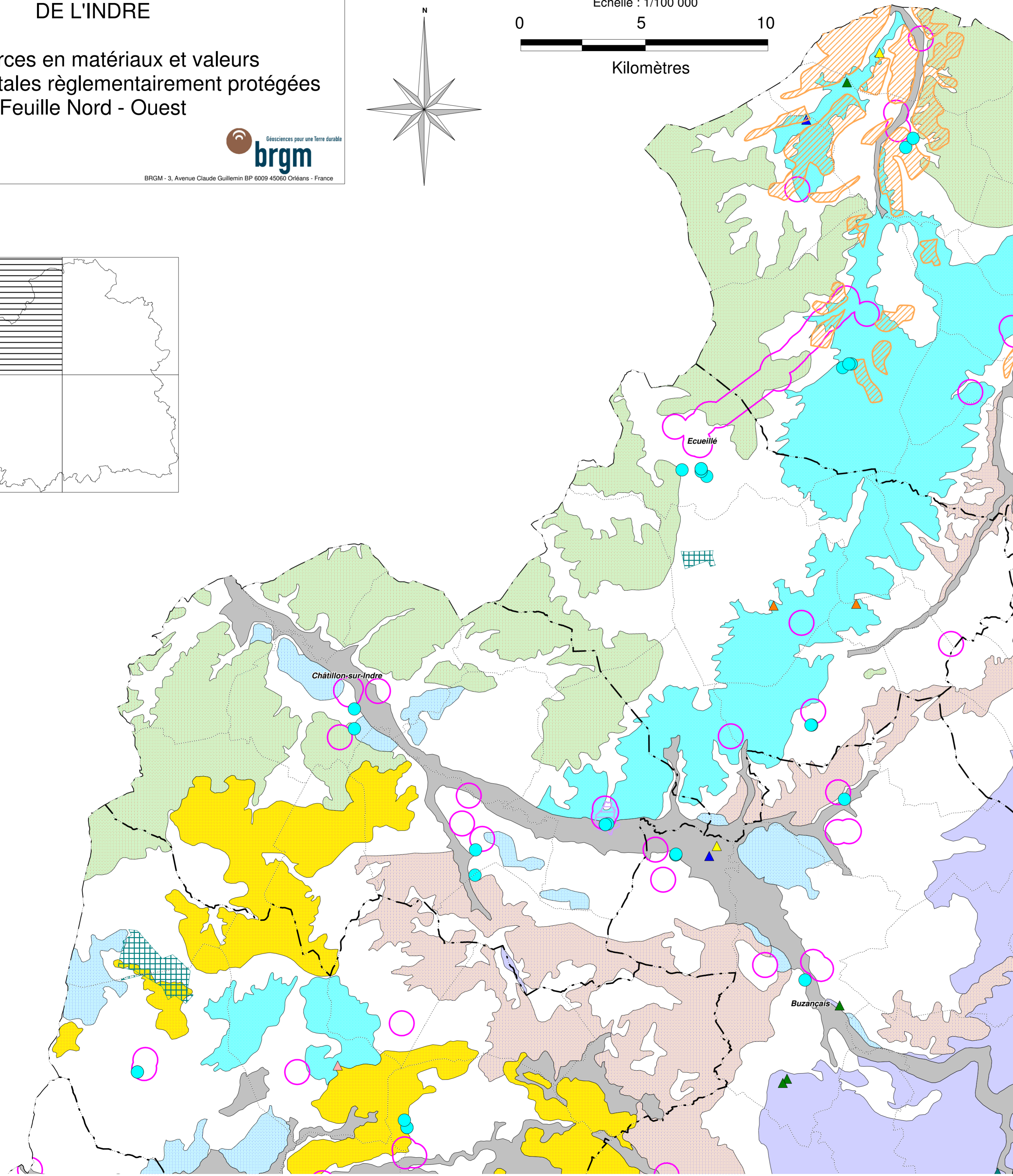
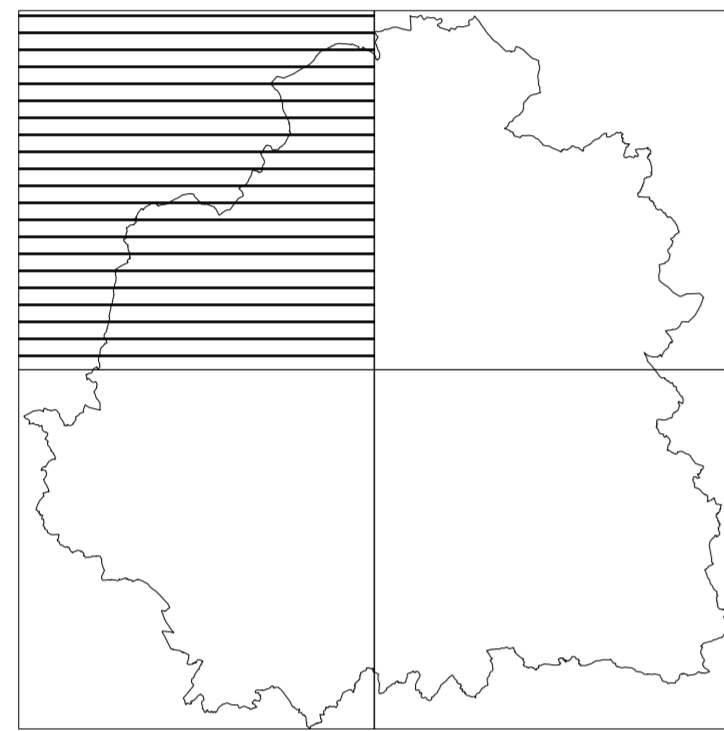
Novembre 2003 R -



BRGM - 3, Avenue Claude Guillemin BP 6009 45060 Orléans - France



Echelle : 1/100 000  
0 5 10  
Kilomètres



### RESSOURCES EN MATERIAUX

#### Géologie

- Alluvions récentes (Quaternaire) - sables et graviers
- Alluvions anciennes (Quaternaire) - sables et graviers
- Calcaire lacustre (Miocène)
- Argiles, argiles sableuses, sables et graviers (Eocène)  
- argiles réfractaires, tuilerie, céramique, granulats
- Argiles de Lignières (Eocène) - argiles réfractaires, tuilerie, céramique
- Argile à silex, sables, silice (Crétacé sup.)  
- blocs pour granulats et silice globulaire
- Tuffeau craie blanche à silex (Crétacé sup.)  
- pierre de construction, amendement, silice globulaire
- Sables et grès de Vierzon (Cénomaniens) - granulats
- Calcaires bréchoïdes et calcaires gréseux (Jurassique sup.) - granulats
- Calcaires fins (Jurassique sup.) - ciment, chaux, granulats
- Calcaires grenus siliceux (Jurassique moy.) - pierre de construction
- Calcaires grenus (Jurassique moy.) - amendement, chaux
- Marnes et argiles (Lias) - tuilerie
- Calcaires (Lias) - pierre de construction
- Sables kaoliniques (Lias - Trias) - granulats, argile
- Sables et grès grossiers (Trias) - granulats
- Socle éruptif et métamorphique  
- granulats, pierre de construction, minéraux industriels
- Amphibolites et quartzites - granulats, argiles sur altération
- Granite et arène - argiles et granulats sur altération

### CARRIERES EN EXPLOITATION

- Amphibolite
- Argile
- Barytine
- Calcaire
- Calcaire et sable
- Gneiss
- Marne
- Sable
- Silice globulaire
- Tuffeau

### VALEURS ENVIRONNEMENTALES REGLEMENTAIREMENT PROTEGEES

**PATRIMOINE NATUREL : ZONES BIOLOGIQUEMENT SENSIBLES**  
(source - DIREN - 2003)

- Espace protégé par Arrêté Préfectoral de Conservation des Biotopes
- Réserve Naturelle

**PATRIMOINE CULTUREL ET PAYSAGER (source DIREN - 2003)**

Sites protégés

- Site Classé
- Site Inscrit

**MONUMENTS HISTORIQUES PROTEGES (source - DRAC et Base Mérimée - 2003)**

- Périmètre de protection d'un Monument classé ou inscrit

**ESPACES BOISES SOUMIS AU REGIME FORESTIER (source ONF - 2003)**

- Forêt gérée par l'ONF

**AGRICULTURE (source Chambre d'Agriculture de l'Indre)**

- Vignobles d'Appellation d'Origine (Reuilly et Valençay)

**RESSOURCES EN EAU (source DDAS/BRGM Base de données ADES - 2003)**

- Captage exploité pour l'alimentation en eau potable (AEP)