

SCHEMA DEPARTEMENTAL DES CARRIERES DE L'INDRE

Sensibilité environnementale des zones de ressources en matériaux

Novembre 2003 R -



BRGM - 3, Avenue Claude Guillemin BP 6009 45060 Orléans - France

RESSOURCES EN MATERIAUX

Géologie

- Alluvions récentes (Quaternaire) - sables et graviers
- Alluvions anciennes (Quaternaire) - sables et graviers
- Calcaire lacustre (Miocène)
- Argiles, argiles sableuses, sables et graviers (Eocène)
- argiles réfractaires, tuilerie, céramique, granulats
- Argiles de Lignières (Eocène) - argiles réfractaires, tuilerie, céramique
- Argile à silex, sables, silice (Crétacé sup.)
- blocs pour granulats et silice globulaire
- Tuffeau craie blanche à silex (Crétacé sup.)
- pierre de construction, amendement, silice globulaire
- Sables et grès de Vierzon (Cénomaniens) - granulats
- Calcaires bréchoïdes et calcaires gréseux (Jurassique sup.) - granulats
- Calcaires fins (Jurassique sup.) - ciment, chaux, granulats
- Calcaires grenus siliceux (Jurassique moy.) - pierre de construction
- Calcaires grenus (Jurassique moy.) - amendement, chaux
- Marnes et argiles (Lias) - tuilerie
- Calcaires (Lias) - pierre de construction
- Sables kaoliniques (Lias - Trias) - granulats, argile
- Sables et grès grossiers (Trias) - granulats
- Socle éruptif et métamorphique
- granulats, pierre de construction, minéraux industriels
- Amphibolites et quartzites - granulats, argiles sur altération
- Granite et arène - argiles et granulats sur altération

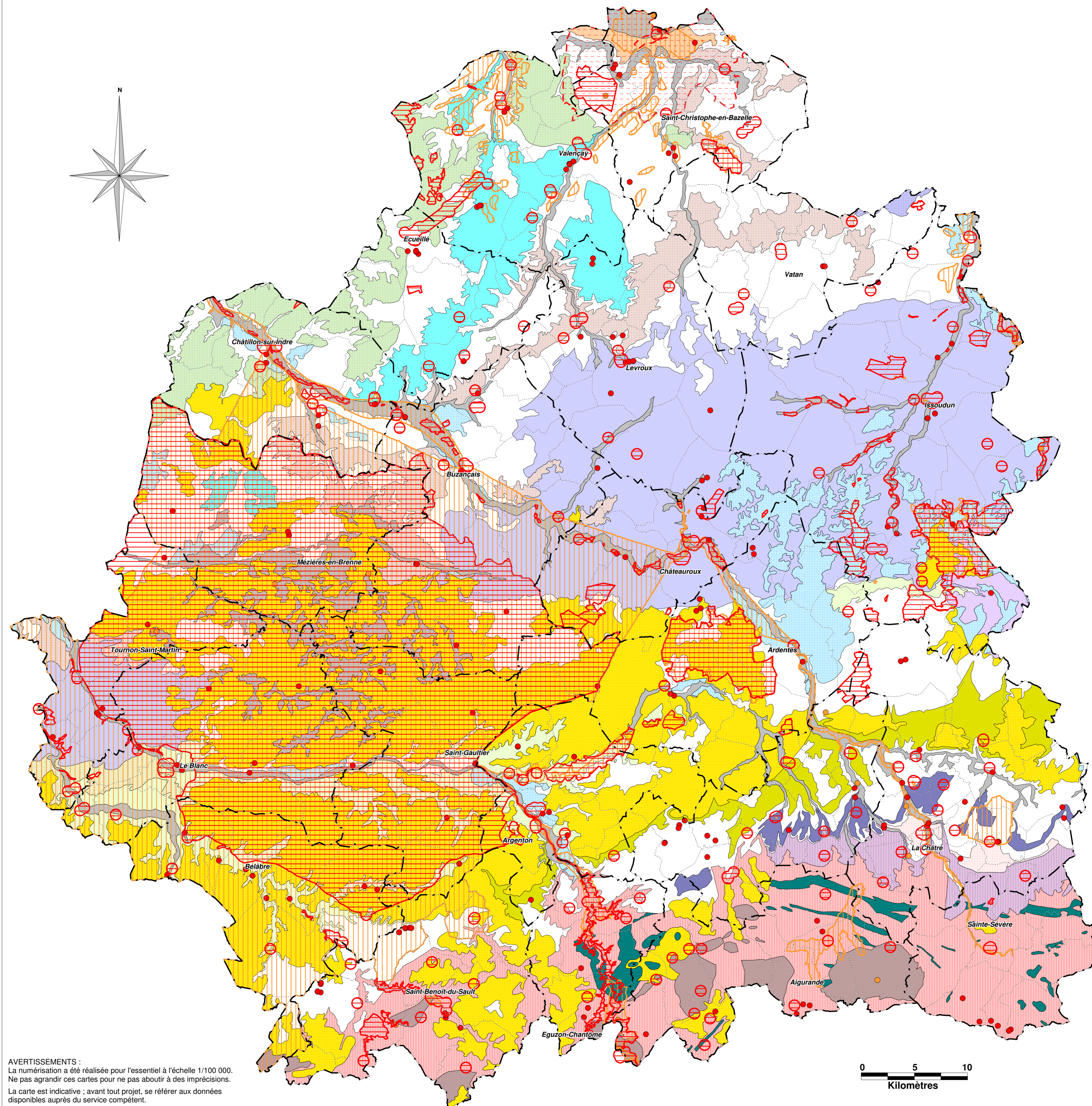
ZONE ROUGE : TRES FORTE SENSIBILITE ENVIRONNEMENTALE

- Zone de superficie supérieure à 50 ha (Zone en projet)
- Zone de superficie inférieure à 50 ha
 - Espaces protégés par Arrêté Préfectoral de Conservation des Biotopes
 - Réserves naturelles
 - Zone de Protection Spéciale (ZPS)
 - Propositions de Sites d'Intérêt Communautaire (pSIC) NATURA 2000
 - ZNIEFF de type 1
 - Zone LIFE
 - Espaces concernés par la Convention RAMSAR
 - Périmètres de protection des Monuments Historiques
 - Sites protégés classés
 - Espaces boisés soumis au régime forestier
 - Captages exploités pour l'alimentation en eau potable (AEP)

ZONE ORANGE : FORTE SENSIBILITE ENVIRONNEMENTALE

- Zone de superficie supérieure à 50 ha
- Zone de superficie inférieure à 50 ha
 - ZNIEFF de type 2
 - ZICO
 - Espaces naturels sensibles du département
 - Zones du Conservatoire du Patrimoine Naturel de la Région Centre
 - Parc Naturel Régional de Brenne
 - Sites protégés inscrits
 - Communes viticoles d'Appellation d'Origine Contrôlée (AOC)
 - Zones de cultures spéciales
 - Zones inondables
 - Zone Loire - Nature 2001 / 2006

ZONES RESTANTES : SENSIBILITE ENVIRONNEMENTALE NON IDENTIFIEE CARRIERES POSSIBLES DANS LE CADRE REGLEMENTAIRE



AVERTISSEMENTS :
La numérisation a été réalisée pour l'essentiel à l'échelle 1/100 000.
Ne pas agrandir ces cartes pour ne pas aboutir à des imprécisions.
La carte est indicative ; avant tout projet, se référer aux données
disponibles auprès du service compétent.